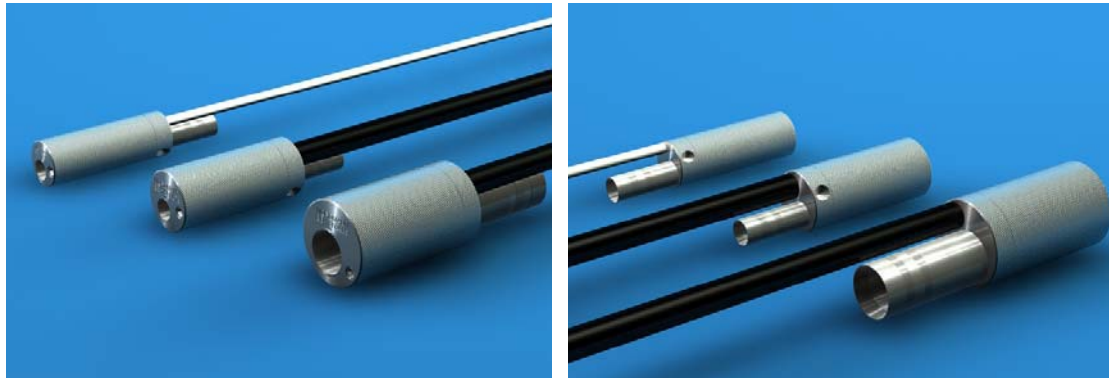
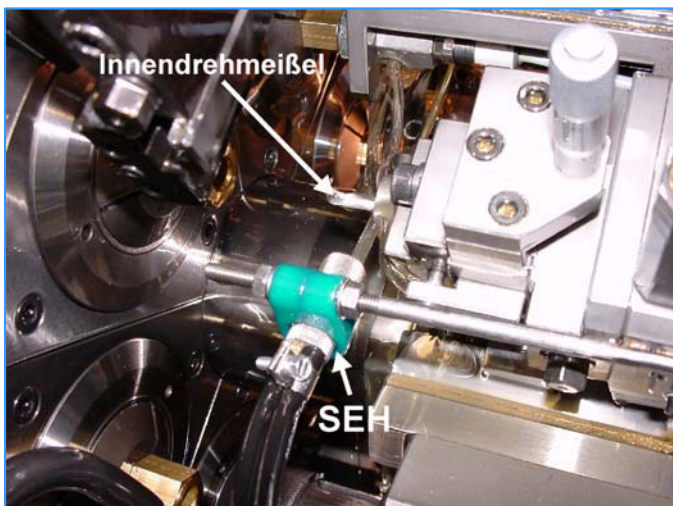


Schall-Emissions-Hydrophon SEH



*Nur 1. Seite!
Um das vollständige
Dokument zu erhalten,
nutzen Sie bitte unsere
Kontaktseite!*



Funktion:

- Werkzeug- bzw. werkstücknahe Messung, auch an rotierenden Spindeln od. Werkzeugen
- Körperschallmessung über einen Kühlschmierstoffstrahl als Schallwellenleiter

Technische Details:

Frequenzbereich: 113 (227) kHz - 1MHz
Messdynamik: 110dB
Spannungsversorgung: Über Schall-Emissions-Prozessor SEP ($\pm 15V$)
Kabel: Koax RG174U